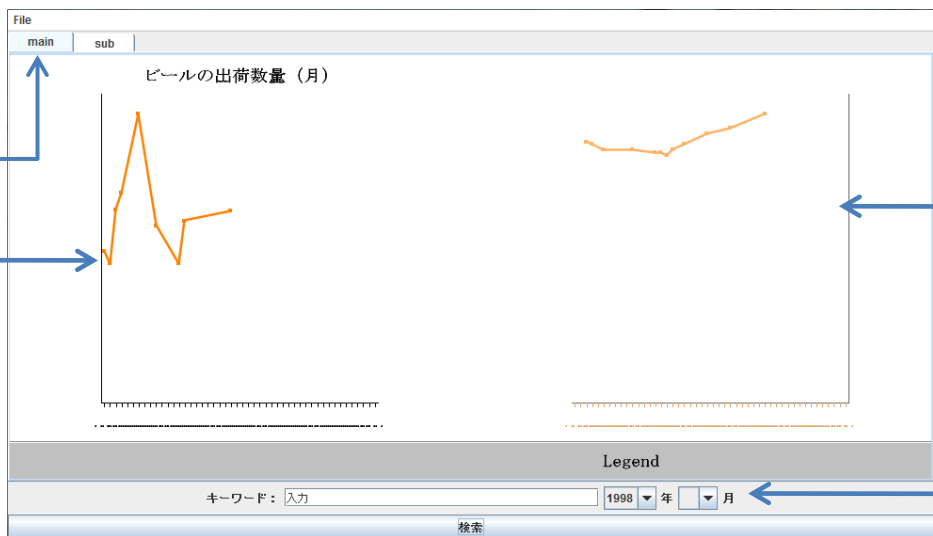


検索システムの使用法

統計グラフから新聞記事へとアクセスするためのシステムです。
本システムでは、2つのグラフを同時に表示して比較することが可能です。
グラフ上で気になる変化や動向があれば、それを元に新聞記事へとアクセスできます。



main のグラフと sub のグラフ
を選択するためのタブです。

main のグラフを表示します。
グラフ上にプロットされている点
をクリックすると、ブラウザ上に
新聞記事が開きます。

sub のグラフを表示します。
基本的には main グラフと同じ
ですが、sub グラフはマウス操作
で動かすことが可能です。

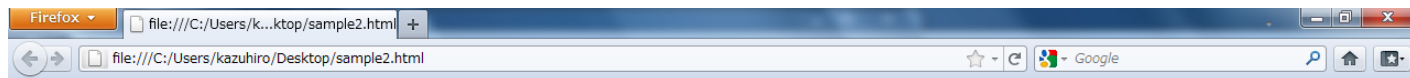
検索キーワードの入力ボックス
です。キーワードを単語で入力
し、年数や月数を選択して、
検索ボタンをクリックすると、
ブラウザ上に新聞記事が表示
されます。



File ボタンを押すと、メニューが
出ます。
「mainを開く」で main グラフの
「subを開く」で sub グラフの
データを選べます。

「mainを開く」または、
「subを開く」を押すと開きます。
この中から好きなデータを選択
して、グラフを表示させます。

ブラウザ (Firefox) の表示画面



検索キーワードを表示します。

検索結果 (キーワード: 原油価格)

検索した日付を表示します。
検索した日付の前の年 (月) と
次の年 (月) も表示しており、
クリックすると前後の年 (月)
の記事へアクセスできます。

date: 1999 2000 2001

記事の見出しを表示します。

OPECが増産見送り—原油価格下落で

記事の発行日と記事 ID
を表示します。

発行日: 2000-08-01T00:00:00Z
記事ID: JA-000801251

【ロンドン31日松木健】石油輸出国機構 (OPEC) は31日、原油価格が予想を上回るピッチで下落しているため、当初合意していた7月中の増産を見送った。ただ、OPECの増産見送りで原油価格が再び騰勢を強める恐れがあるほか、秋以降の需要期には石油在庫が急減するとの見方も強く、9月10日の定例総会で増産を迫られる可能性もある。
(language=JA, section=国際, word=161)

新聞記事の本文を表示
します。

G20焦点は、原油価格動向—サマーズ米財務長官

発行日: 2000-10-25T00:00:00Z
記事ID: JA-001025081

サマーズ米財務長官は24日、先進国、新興市場国で構成する20カ国蔵相・中央銀行総裁会議 (G20) が開かれるのを前に、財務省で会見し、高値圏で取引の続く原油価格について「世界経済に大きな影響を与える」と述べ、原油価格の動向が焦点であることを明らかにした。【ワシントン逸見義行】
(language=JA, section=経済, word=138)

OPEC、増産幅めぐり調整—150万~170万バレルで合意、総会開幕へ

発行日: 2000-03-28T00:00:00Z
記事ID: JA-000328085

【ウィーン27日松木健】石油輸出国機構 (OPEC) 総会が27日夜 (日本時間28日未明)、ウィーンで開幕する。加盟国は原油高を是正するため、4月からの生産上限 (相対日量2297万6000バレル) 引き上げで本筋合意しており、直前の水面下の折衝では、日量150万~170万バレルの増産幅で最終調整が進んでいる。生産

※ 検索システムとブラウザ (Firefox) の切り替えは、必ず画面下のタスクバーで行ってください。
画面右上の閉じるボタンは、押さないようにしてください。



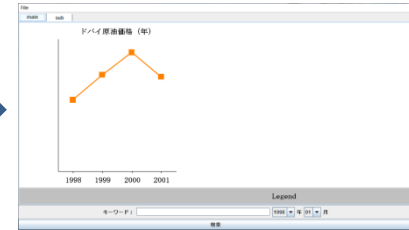
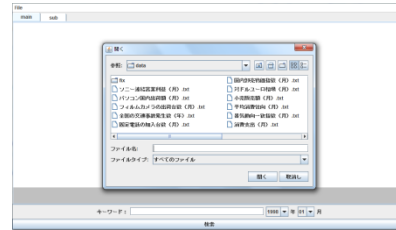
検索システム

ブラウザ (Firefox)

検索システムの使用例

本システムの使用方法について、実際にレポートを作成していくことを例にして説明します。
ここでは、原油価格とガソリンの全国平均店頭価格の動向を調べる、という課題を例にします。

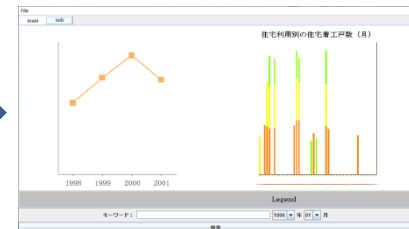
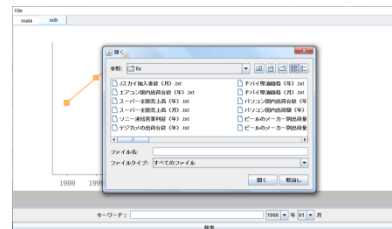
- ① まず File → 「main を開く」をクリックすると、データのトピック名の一覧が表示されます。この中から、レポートを作成する上で主な関心となるデータを選択して下さい。選択すると、main タブ (画面左側) にグラフが表示されます。右の例では、ドバイ原油価格 (年) のデータを選択しています。



- ② 表示しているグラフ上で気になる箇所をクリックすると、選択しているトピックと年月に応じた新聞記事テキストを表示することができます。右の例では、ドバイ原油価格 (年) の 2000 年の点をクリックして、「原油価格」というキーワードで、2000年に発行された新聞記事テキストを表示しています。

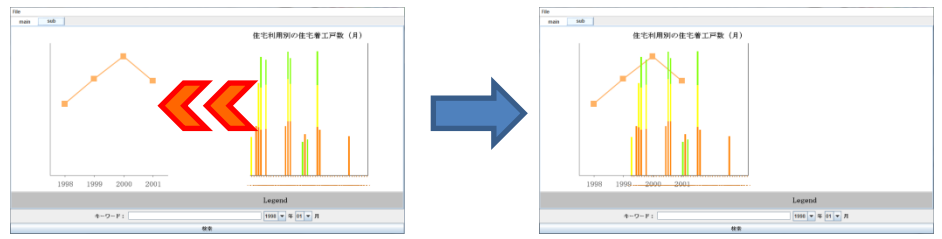


- ③ 本システムでは、2つのグラフを表示させることができます。File → 「sub を開く」をクリックしてデータを選択すると、sub タブ (画面右側) にグラフが表示されます。右の例では、住宅利用別の住宅着工戸数 (月) のデータを選択しています。

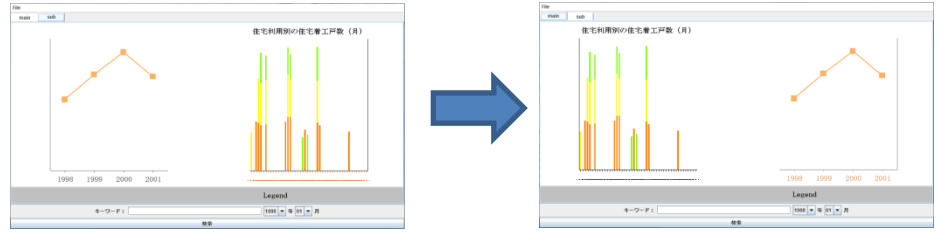


※グラフ上の点や横軸の目盛りをクリックする際は、画面左上のタブで main のデータの記事を見たい場合は main タブを、sub のデータの記事を見たい場合は、sub タブを選択してください。

④ sub グラフは、main グラフと重ね合わせてグラフ同士を比較することができます。sub グラフ上にカーソルを持っていき、ドラッグをすると水平にグラフを動かすことができます。
 (※グラフの移動は、main では出来ません)



⑤ File → 「main と sub を入れ替える」を選択すると、main のグラフと sub のグラフを入れ替えることができます。右の例では、住宅利用別の住宅着工戸数(月)に関心が移ったと仮定して、ドバイ原油価格(年)のグラフと入れ替えています。



⑥ 「main を開く」または「sub を開く」で提示されるデータの中に関心のあるトピックがない場合、キーワード検索を行うことができます。システム下部にあるキーワード入力ボックスに単語(一つの単語で入力してください)を入れ、プルダウンメニューで日付を選択して検索ボタンを押すと、新聞記事テキストが表示されます。

